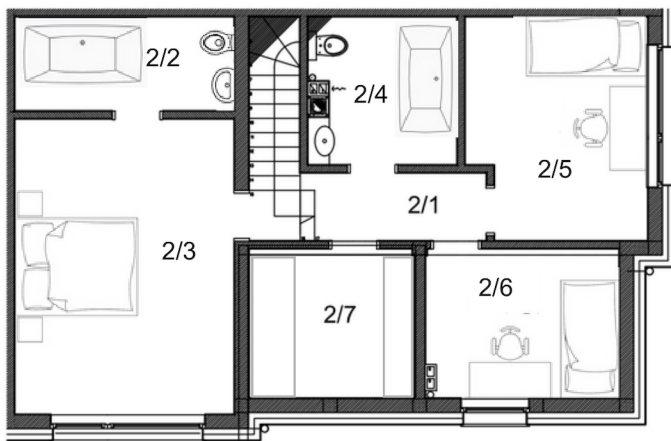
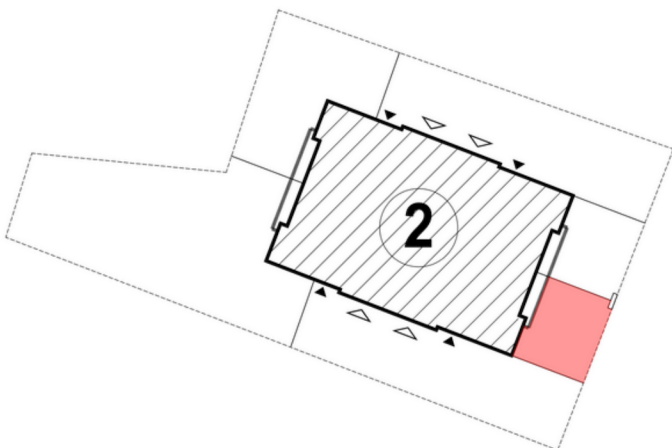


Parter



Piętro

Ogródek
prawo do korzystania



Lokal B2M1

Powierzchnia użytkowa: 120,50 m²

Powierzchnia ogródka: 45 m²

ZESTAWIENIE POWIERZCHNI LOKALU

Oznaczenie pomieszczeń	Pomieszczenia w lokalu	Powierzchnia [m ²]
1/1	WIATROŁAP	3,96
1/2	POKÓJ Z ANEKSEM KUCHENNYM	28,93
1/3	TOALETA	1,75
1/4	GARAŻ	26,54
2/1	PRZEDPOKÓJ Z KOMUNIKACJĄ	4,23
2/2	ŁAZIENKA	6,35
2/3	POKÓJ	19,37
2/4	ŁAZIENKA	6,34
2/5	POKÓJ	11,58
2/6	POKÓJ	8,46
2/7	GARDEROBA	2,99
RAZEM POWIERZCHNIA UŻYTKOWA LOKALU		120,50

Plan budynku

