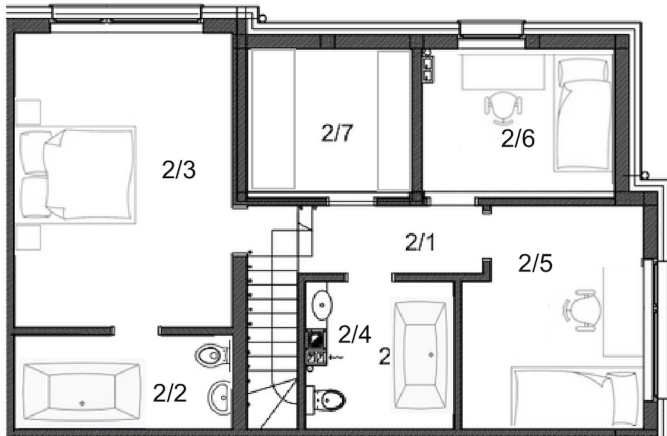
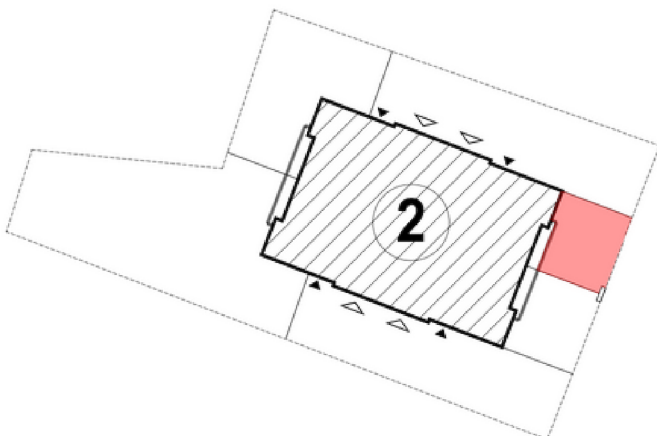


Parter



Piętro

Ogródek
prawo do korzystania



Lokal B2M4

Powierzchnia użytkowa: 120,50 m²

Powierzchnia ogródka: 45 m²

ZESTAWIENIE POWIERZCHNI LOKALU

Oznaczenie pomieszczeń	Pomieszczenia w lokalu	Powierzchnia [m ²]
1/1	WIATROŁAP	3,95
1/2	POKÓJ Z ANEKSEM KUCHENNYM	28,91
1/3	TOALETA	1,77
1/4	GARAŻ	26,67
2/1	PRZEDPOKÓJ Z KOMUNIKACJĄ	4,28
2/2	ŁAZIENKA	6,47
2/3	POKÓJ	19,14
2/4	ŁAZIENKA	6,33
2/5	POKÓJ	11,59
2/6	POKÓJ	8,39
2/7	GARDEROBA	3,00
RAZEM POWIERZCHNIA UŻYTKOWA LOKALU		120,50

Plan budynku

