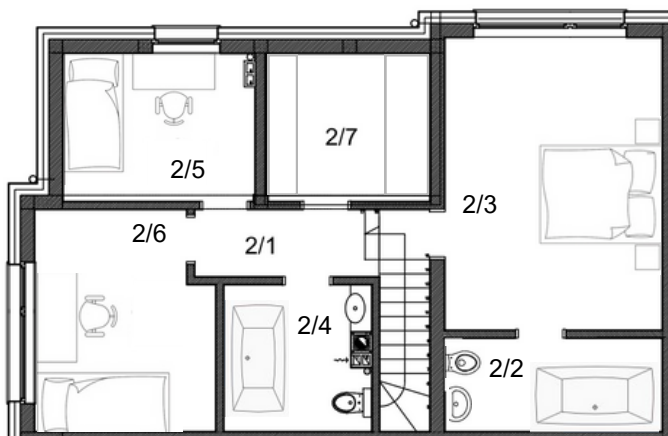
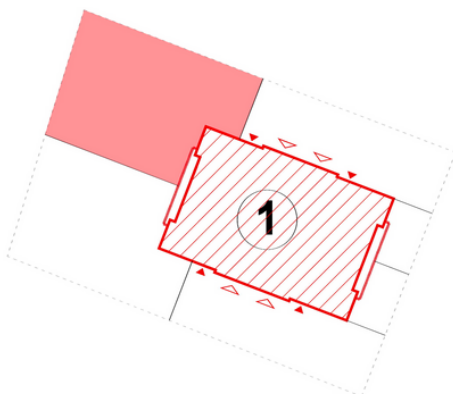


Parter



Piętro

Ogródek
 prawo do korzystania



Lokal B1M3

Powierzchnia użytkowa: 120,50 m²

Powierzchnia ogródka: 267 m²

ZESTAWIENIE POWIERZCHNI LOKALU

Oznaczenie pomieszczeń	Pomieszczenia w lokalu	Powierzchnia [m ²]
1/1	WIATROŁAP	3,95
1/2	POKÓJ Z ANEKSEM KUCHENNYM	28,15
1/3	TOALETA	1,77
1/4	GARAŻ	26,50
2/1	PRZEDPOKÓJ Z KOMUNIKACJĄ	4,29
2/2	ŁAZIENKA	6,48
2/3	POKÓJ	19,06
2/4	ŁAZIENKA	6,29
2/5	POKÓJ	11,62
2/6	POKÓJ	8,38
2/7	GARDEROBA	3,01
RAZEM POWIERZCHNIA UŻYTKOWA LOKALU		120,50

Plan budynku

